



KOBIECA BIAŁA SUKIENKA W RÓŻOWE KWIATY ASTER Z MARSZCZENIEM BEZ RĘKAWÓW

CENA: **159,00** PLN

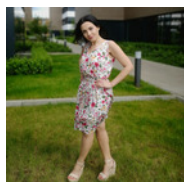
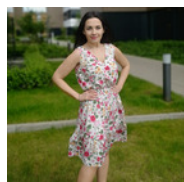
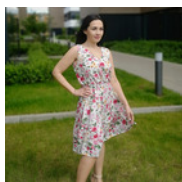
CZAS WYSYŁKI: 72 GODZINY

PRODUCENT: MILOBEA

NUMER KATALOGOWY: 0025

PRODUKT DOSTĘPNY W NASTĘPUJĄCYCH WARIANTACH:

ROZMIARY: XS/S, M/L



OPIS PRZEDMIOTU

ASTER - KOBIECA SUKIENKA W PRZEPIĘKNYM LETNIM, KWIATOWYM WZORZE. MATERIAŁ TO PRZYJEMNA W NOSZENIU, ZWŁASZCZA LATEM WISKOZA.

SUKIENKA MA ZAKŁADANY DEKOLT W KSZTAŁCIE LITERY V. DLA WYGODY JEGO GÓRNA CZĘŚĆ ZOSTAŁA ZSZYTA, JEDNAK DLA PAŃ LUBIĄCYCH BARDZIEJ EKSPONOWAĆ BIUST, WYSTARCZY POZBYĆ SIĘ 2CM SPECJALNEGO ZSZYCIA I GOTOWE!

SWOJĄ **WYJĄTKOWOŚĆ ZAWDZIĘCZA ZDOBNEMU MARSZCZENIU W TALII WYKONANEMU Z GUMONITEK, KTÓRE DOPASOWUJĄ SIĘ DO KAŻDYCH KSZTAŁTÓW SYLWETKI!** TO WYGODNE I BARDZO EFEKTOWNE ROZWIĄZANIE.

DOLNA CZĘŚĆ LEKKO ROZKLOSZOWANA, ZAKOŃCZONA SZEROKĄ, ALE DELIKATNIE ZMARSZCZONĄ FALBANKĄ.

MATERIAŁ PRZYJEMNY W NOSZENIU, MIĘKKI, IDEALNY NA LATO. PODSZEWKA WSZYTA W DOLNEJ CZĘŚCI SUKIENKI.

SKŁAD: 100% WISKOZA

PODSZEWKA: WISKOZOWA

PREZENTOWANY ROZMIAR: XS/S

PRODUKT DOSTĘPNY W ROZMIARACH: XS/S, M/L

TABELA ROZMIARÓW

	XS/S	M/L
Długość	90	92
Obwód klatki piersiowej	86-94	96-100
Obwód talii	68-74	76-82
Obwód bioder	90-96	98-104
Długość rękawa	-	-

WYMIARY ZOSTAŁY PODANE W **CM**

PERSONALIZACJA:

SKRÓCENIE DŁUGOŚCI - W CENIE PRODUKTU!

INNE MODYFIKACJE - SKONTAKTUJ SIĘ Z NAMI PRZED ZAKUPEM. PODPOWIEMY NAJLEPSZE ROZWIĄZANIE :)

SKLEP@MILOBEA.PL