



LUŻNA BIAŁA SUKIENKA W WIŚNIE CHERRY Z FALBANKĄ

CENA: **129,00** PLN

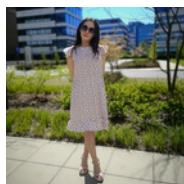
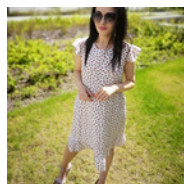
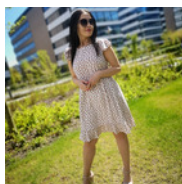
CZAS WYSYŁKI: 72 GODZINY

PRODUCENT: MILOBEA

NUMER KATALOGOWY: 0023

PRODUKT DOSTĘPNY W NASTĘPUJĄCYCH
WARIANTACH:

ROZMIARY: XS/S, M/L



OPIS PRZEDMIOTU

CHERRY - NAZWA SUKIENKI NAWIĄZUJE DO WYSTĘPUJĄCEGO NA MATERIALE WZORU DROBNYCH WISIENIEK

PROSTE WYKOŃCZENIE PRZY SZYI. DELIKATNY RĘKAWEK Z FALBANKĄ I NAWIĄZUJĄCYM DOŁEM RÓWNIEŻ W POSTACI DROBNEJ FALBANKI/MARSZCZENIA.

SUKIENKA W PROSTYM, ZWIEWNYM I LUŻNYM KROJU Z ODCIĘCIEM W TALII.

WYGLĄDA RÓWNIEŻ DOBRZE NOSZONA Z WĄSKIM PASKIEM.

Z TYŁU ZAPIĘCIE NA DROBNY CZARNO-ZŁOTY GUZICZEK I WYCIĘCIEM W KSZTAŁCIE ŁEZKI.

MATERIAŁ PRZYJEMNY W NOSZENIU, MIĘKKI, IDEALNY NA LATO.

PODSZEWKA WSZYTA W DOLNEJ CZĘŚCI SUKIENKI.

SKŁAD: 100% WISKOZA

PODSZEWKA: WISKOZOWA

PREZENTOWANY ROZMIAR: XS/S

PRODUKT DOSTĘPNY W ROZMIARACH: XS/S, M/L

TABELA ROZMIARÓW

	XS/S	M/L
Długość	88	90
Obwód klatki piersiowej	86-94	96-100
Obwód talii	68-74	76-82
Obwód bioder	98-102	103-108
Długość rękawa	8	9

WYMIARY ZOSTAŁY PODANE W **CM**

PERSONALIZACJA:

SKRÓCENIE DŁUGOŚCI - W CENIE PRODUKTU!

INNE MODYFIKACJE - SKONTAKTUJ SIĘ Z NAMI PRZED ZAKUPEM. PODPOWIEMY NAJLEPSZE ROZWIĄZANIE :)

SKLEP@MILOBEA.PL